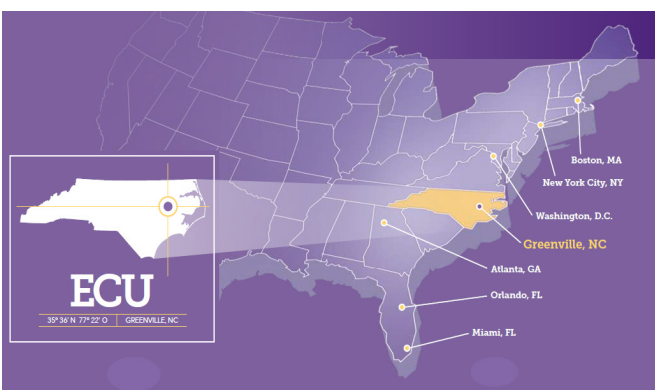


Inglês acadêmico intensivo da Academia de Línguas da East Carolina University®

Quem são nossos alunos?

O programa de inglês intensivo da ECUA é para todos. Os alunos são uma combinação de:

- Aqueles que têm ou não a intenção de estudar em um programa de graduação após a ECUA. Não é, no entanto, destinado a estudo casual ou inglês para conversação.
- Alunos tradicionais com idade para entrar na universidade e profissionais de nível intermediário cujas famílias os acompanham nos EUA como dependentes.
- Alunos recém-chegados aos EUA e membros de comunidades locais.



Onde estamos localizados?

A Academia de Línguas da ECU está localizada no Campus Principal da ECU em Greenville, Carolina do Norte, EUA. Essa unidade oferece a clássica experiência universitária americana. O campus suburbano da ECU é ideal para o equilíbrio entre sentir-se apoiado e o acesso às facilidades e atrações de uma cidade grande.

Greenville está a uma hora e meia de carro de Raleigh, capital do estado da Carolina do Norte ao oeste, e a uma hora e meia de carro das famosas praias de Atlantic e Outer Banks à leste. Bem no meio entre Nova York e Miami, Greenville está a apenas 440 quilômetros de distância de Washington, DC.

Como o programa é estruturado?

Horas de aula por semana: 22

Horário das aulas: das 8:00 às 16:00, de segunda à quinta-feira

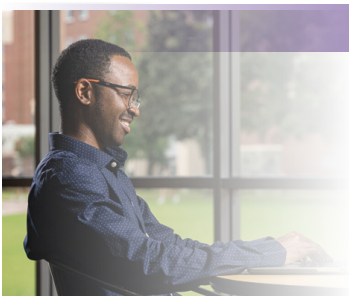
Número de níveis: 3

- Iniciante
- Intermediário
- Avançado

Matérias: cada nível tem Interpretação de texto, Redação, Gramática, Prática de escuta/Conversação

Método: todas as aulas são presenciais

Tamanho médio da turma: 7 a 9 alunos



O que está incluído no programa?

Valores e tarifas incluem:

- Valor das aulas
- Todos os livros didáticos
- Acesso às instalações do campus da ECU
- Seguro-saúde

As instalações da ECU incluem:

- Biblioteca universitária completa
- Unidade de atendimento médico aos alunos
- Centro de lazer
- Transporte pela ECU
- Laboratório de oratória da ECU

Por que você deve escolher a ECUA?

Credenciada

O programa de inglês acadêmico intensivo da ECUA tem orgulho de ser credenciado pela Commission on English Language Program Accreditation, CEA (Comissão de Credenciamento de Programas de Inglês) e pela Southern Association of Colleges and Schools Commission on Colleges, SACSCOC (Associação de Faculdades e Comissões Escolares em Faculdades do Sul).

Corpo docente e funcionários prestativos

Corpo docente e funcionários dedicados com aconselhamento e apoio holísticos.

Preparo universitário

- Todos os nossos professores têm pelo menos um mestrado.
- Nota média para alunos matriculados: 3,25 de um total de 4,0.
- Programas de graduação em que os alunos matriculados já ingressaram: Administração, Gestão da Construção, Administração Pública, Formação em Inglês, Relações Internacionais.



Academia de Línguas da East Carolina University®

Como se inscrever no programa de inglês acadêmico intensivo

1 ENVIE SUA INSCRIÇÃO E A TAXA DE INSCRIÇÃO ON-LINE

Etapas necessárias

1. Você deve enviar um requerimento de inscrição. A criação da conta não é suficiente.
2. Crie uma conta em internationalapply.ecu.edu.
3. Ative sua conta quando receber o e-mail de ativação.
4. Acesse sua conta e inicie um novo requerimento de inscrição internacional.
5. Responda a todas as perguntas e pague a taxa. Não oferecemos isenção de taxas.

2 ENVIE SEU HISTÓRICO ESCOLAR

Etapas necessárias

- Para menores de 18 anos: cópias do histórico escolar mais recente devem ser enviadas por e-mail para international@ecu.edu.
- Para maiores de 18 anos: não é necessário enviar o histórico.

3 Depois de enviar os itens acima, sua inscrição será analisada. Caso a inscrição seja aprovada, você terá que **SOLICITAR O VISTO DE ESTUDANTE**.

Etapas necessárias

1. Envie o Formulário Confidencial de Informações Financeiras e os documentos financeiros para a ECULA.
2. Enviaremos a você o documento necessário para agendar sua entrevista no consulado americano ou em uma embaixada próxima a você para solicitar o visto de estudante.
3. Você deve comparecer à sua entrevista para solicitar o visto de estudante no Departamento de Estado dos EUA e no Consulado ou Embaixada dos EUA. O consulado americano informará a conclusão.

4 ENVIE SUA INSCRIÇÃO E A TAXA DE INSCRIÇÃO ON-LINE

Você se inscreverá em:

Não existem subsídios, empréstimos ou bolsas de estudo da ECU para estudar na Academia de Línguas da ECU. Veja abaixo os custos estimados com base no número mínimo de períodos para concluir o programa.

Avançado (1 período)	Intermediário (2 períodos)	Iniciante (3 períodos)
Valores e tarifas: \$5.900 USD Custo de vida estimado: \$7.613 USD Total: \$13.513 USD	Valores e tarifas: \$11.800 USD Custo de vida estimado: \$15.226 USD Total: \$27.026 USD	Valores e tarifas: \$17.700 USD Custo de vida estimado: \$22.839 USD Total: \$40.539 USD

PERGUNTAS FREQUENTES: Inglês acadêmico intensivo na ECULA

Posso trabalhar enquanto estudo na ECULA?

Não, a lei federal dos EUA não permite que alunos de inglês intensivo trabalhem enquanto estudam.

Você têm um prazo?

Não há prazo, mas aconselhamos que se inscreva no mínimo 100 dias antes do início de um período.

Como posso entrar em contato? WhatsApp: +1 252 737 5412 | E-mail: international@ecu.edu | Telefone: +1 252 737 4378

Quanto é necessário para a documentação de imigração?

Devemos cobrir as despesas de 1 (um) período: \$13.513 USD.

Quando posso começar as aulas?

Os alunos podem começar em agosto (período do outono) ou janeiro (período da primavera).



ENTENDENDO A ADMISSÃO CONDICIONAL

Informações gerais

- A admissão condicional é para alunos que desejam estudar em um programa de graduação, mas não atendem aos requisitos de proficiência na língua inglesa para a admissão direta em um programa de graduação.
- O inglês intensivo não é gratuito para alunos que solicitam a admissão condicional.
- Você deve demonstrar que pode arcar com o programa de graduação antes de começar as aulas.
- Os alunos da ECULA não são oficialmente aceitos em um programa de graduação da ECU até a devida conclusão do Nível Avançado ou a obtenção dos requisitos de admissão.

Programas de graduação

- Os candidatos que desejam ingressar em um programa de graduação (bacharelado), mas não atendem aos requisitos de proficiência da língua inglesa, inscrevem-se no programa de inglês intensivo, na inscrição indicam que desejam a admissão condicional, e enviam por e-mail as cópias do histórico escolar para international@ecu.edu.

Programas de Pós-Graduação

- Os candidatos que desejam ingressar em um programa de mestrado ou doutorado devem seguir o processo de admissão condicional da escola, incluindo uma inscrição formal no programa de sua escolha.
- Nem todos os programas considerarão ofertas de admissão condicional, e essa decisão fica a critério do programa.
- A inscrição em uma admissão condicional não isenta nenhuma outra exigência da inscrição, incluindo as declarações de finalidade ou pontuações em testes padronizados.
- Você também pode seguir estas instruções para se inscrever em um programa de pós-graduação enquanto estuda inglês.