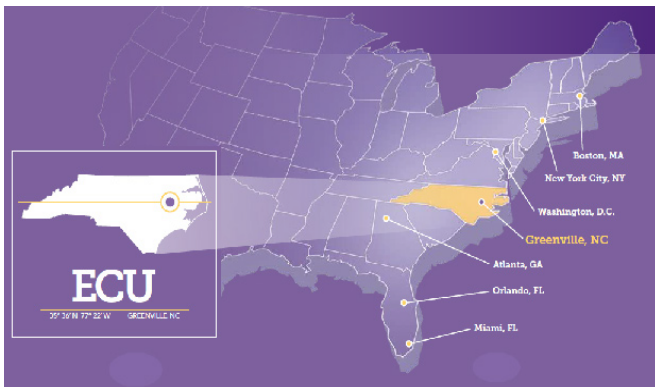


# Apprentissage intensif de l'anglais universitaire avec l'Institut Anglais à l'East Carolina University®

## À qui s'adresse ce programme ?

Le programme d'apprentissage intensif de l'anglais de l'ECULA est ouvert à tous et accueille des étudiants aux profils variés :

- Certains ont l'intention de suivre une formation diplômante après l'ECULA, d'autres non. Ce programme n'est cependant pas destiné aux personnes intéressées par l'apprentissage de l'anglais à des fins récréatives ou conversationnelles.
- Aussi bien des jeunes en âge d'entrer à l'université que des professionnels en milieu de carrière rejoints aux États-Unis par des proches en tant que personnes à charge.
- Des nouveaux arrivants aux États-Unis et des membres de la population locale.



## Où sommes-nous ?

L'Institut Anglais à l'ECU se trouve sur le campus principal de l'ECU à Greenville, en Caroline du Nord, aux États-Unis, dans un cadre typique de la vie universitaire américaine. Idéalement situé en zone périurbaine, le campus de l'ECU permet de se sentir bien entouré tout en ayant accès aux commodités et attractions d'une grande ville.

Greenville est à une heure et demie de route de la capitale de l'État de Caroline du Nord, Raleigh, à l'ouest, et à une heure et demie de route des célèbres plages de l'Atlantique et des Outer Banks, à l'est. Située à mi-chemin entre New York et Miami, Greenville n'est qu'à 440 kilomètres de Washington, DC.

## Comment s'organise le programme ?

Nombre d'heures de cours par semaine : 22

Horaire des cours : de 8 h à 16 h tous les jours du lundi au jeudi

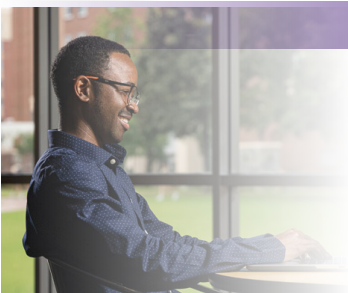
Nombre de niveaux : 3

- Débutant
- Intermédiaire
- Avancé

**Sujets :** chaque niveau aborde la compréhension écrite et orale, l'expression écrite et orale, et la grammaire

**Modalité d'enseignement :** tous les cours se font en présentiel

**Taille moyenne des classes :** de 7 à 9 étudiants



## Que couvre le programme ?

**Les frais comprennent :**

- Les frais de scolarité
- Tous les manuels
- L'accès aux installations du campus de l'ECU
- Une couverture santé

**Les installations de l'ECU comprennent :**

- Une bibliothèque universitaire
- Des services de soins médicaux pour les étudiants
- Un centre de loisirs
- Le service de transport de l'ECU
- Le laboratoire de langues de l'ECU

## Pourquoi choisir l'ECULA ?

**Un centre agréé**

Le programme d'apprentissage intensif de l'anglais universitaire proposé par l'ECULA est agréé par la Commission on English Language Program Accreditation (Commission d'accréditation du programme de langue anglaise) (CEA) et la Southern Association of Colleges and Schools Commission on Colleges (Association des collèges du sud des États-Unis/Commission des écoles concernant les collèges) (SACSCOC).

**Des enseignants et un personnel à votre écoute**

Des enseignants et un personnel qui sont là pour vous conseiller et vous accompagner dans toutes les situations.

**Préparation universitaire**

- Tous vos formateurs possèdent au moins un master universitaire.
- Note moyenne des étudiants inscrits : 3,25 sur 4,0
- Nos étudiants ont été acceptés dans les formations diplômantes suivantes : commerce, construction, management, administration publique, enseignement de l'anglais, études internationales



# Institut Anglais à l'East Carolina University®

## Inscription au programme d'apprentissage intensif de l'anglais universitaire

### 1 DÉPOSEZ VOTRE DOSSIER D'INSCRIPTION EN LIGNE ET ACQUITTEZ-VOUS DES FRAIS DE DOSSIER

Marche à suivre

1. Vous devez déposer un dossier d'inscription. La création d'un compte n'est pas suffisante.
2. Créez un compte sur [internationalapply.ecu.edu](http://internationalapply.ecu.edu).
3. Activez votre compte après réception de l'email d'activation.
4. Connectez-vous à votre compte et ouvrez un nouveau dossier d'inscription internationale.
5. Répondez à toutes les questions et acquittez-vous des frais de dossier. Nous n'appliquons pas de dispense de frais.

### 2 PRÉSENTEZ VOS RÉSULTATS SCOLAIRES

Marche à suivre

- Étudiants de moins de 18 ans : vous devez envoyer une copie des résultats scolaires de votre diplôme le plus élevé/les plus récents à [international@ecu.edu](mailto:international@ecu.edu).
- Étudiants de plus de 18 ans : aucuns résultats scolaires ne sont demandés.

### 3 Une fois tous ces éléments reçus, votre dossier d'inscription sera examiné. En cas d'admission, vous devrez **DEMANDER UN VISA ÉTUDIANT**

Marche à suivre

1. Vous transmettez le formulaire de confidentialité relatif aux informations financières et vos documents financiers à l'ECULA.
2. Nous vous envoyons le document nécessaire pour obtenir un rendez-vous de demande de visa étudiant auprès du consulat ou de l'ambassade des États-Unis près de chez vous.
3. Vous vous présentez au rendez-vous de demande de visa étudiant avec le Département d'État américain et le consulat ou l'ambassade des États-Unis. Le bureau consulaire des États-Unis vous informe de la suite donnée à votre demande.

### 4 DÉPOSEZ VOTRE DOSSIER D'INSCRIPTION EN LIGNE ET ACQUITTEZ-VOUS DES FRAIS DE DOSSIER

Votre niveau de placement :

L'ECU n'accorde pas de subventions, de prêts ou de bourses pour étudier à l'Institut Anglais à l'ECU». Voici ci-dessous une estimation des coûts en fonction du nombre minimum de semestre nécessaires pour terminer le programme.

Avancé (1 semestre)	Intermédiaire (2 semestres)	Débutant (3 semestres)
Frais de scolarité : 5 900 USD Frais de séjour approx. : 7 613 USD Total : 13 513 USD	Frais de scolarité : 11 800 USD Frais de séjour approx. : 15 226 USD Total : 27 026 USD	Frais de scolarité : 17 700 USD Frais de séjour approx. : 22 839 USD Total : 40 539 USD

## FOIRE AUX QUESTIONS : apprentissage intensif de l'anglais universitaire à l'ECULA

#### Puis-je travailler pendant mes études à l'ECULA ?

Non, la loi fédérale américaine ne permet pas aux étudiants suivant un cours intensif d'anglais de travailler pendant leurs études.

#### Y a-t-il une date limite de dépôt de dossier ?

Il n'y a pas de date limite, mais nous vous conseillons de déposer votre dossier au moins 100 jours avant le début d'un semestre.

Comment puis-je contacter l'ECULA ? WhatsApp : +1 252 737 5412 | Email : [international@ecu.edu](mailto:international@ecu.edu) | Téléphone : +1 252 737 4378

#### À combien s'élèvent les ressources financières exigées par l'immigration ?

Pour un (1) semestre, il faut justifier de 13 513 USD.

#### Quand puis-je commencer les cours ?

Les étudiants peuvent commencer en août (session d'automne) ou en janvier (session de printemps).



## FONCTIONNEMENT DE L'ADMISSION CONDITIONNELLE

Ce qu'il faut savoir

- L'admission conditionnelle est proposée aux étudiants qui souhaitent suivre une formation diplômante mais ne répondent pas aux exigences de maîtrise de l'anglais pour être admis directement dans une formation diplômante.
- Le programme d'apprentissage intensif de l'anglais n'est pas gratuit pour les étudiants ayant reçu une admission conditionnelle.
- Vous devez prouver que vous disposez des ressources nécessaires pour suivre la formation avant de commencer les cours.
- Les étudiants de l'ECULA ne sont officiellement acceptés dans une formation diplômante de l'ECU qu'après avoir atteint le niveau avancé ou rempli les conditions d'admission.

Formations de premier cycle

- Les candidats visant un diplôme de premier cycle (licence) mais ne répondant pas aux exigences d'anglais doivent déposer un dossier d'inscription au programme d'apprentissage intensif de l'anglais en indiquant qu'ils souhaitent une admission conditionnelle et envoyer une copie de leurs résultats scolaires à [international@ecu.edu](mailto:international@ecu.edu).

Formations de cycles supérieurs

- Les candidats visant un master ou un doctorat doivent suivre le processus d'admission conditionnelle des cycles supérieurs, en déposant notamment un dossier d'inscription à la formation de leur choix.
- Les formations n'accordent pas toutes des admissions conditionnelles ; cette décision est laissée à la discrétion des responsables de la formation.
- Une demande d'admission conditionnelle ne dispense pas des autres exigences à remplir pour s'inscrire à une formation, telles que la présentation de déclarations d'intention ou de résultats de tests standardisés.
- Vous pouvez également suivre ces instructions pour vous inscrire à une formation de cycle supérieur tout en étudiant l'anglais.